

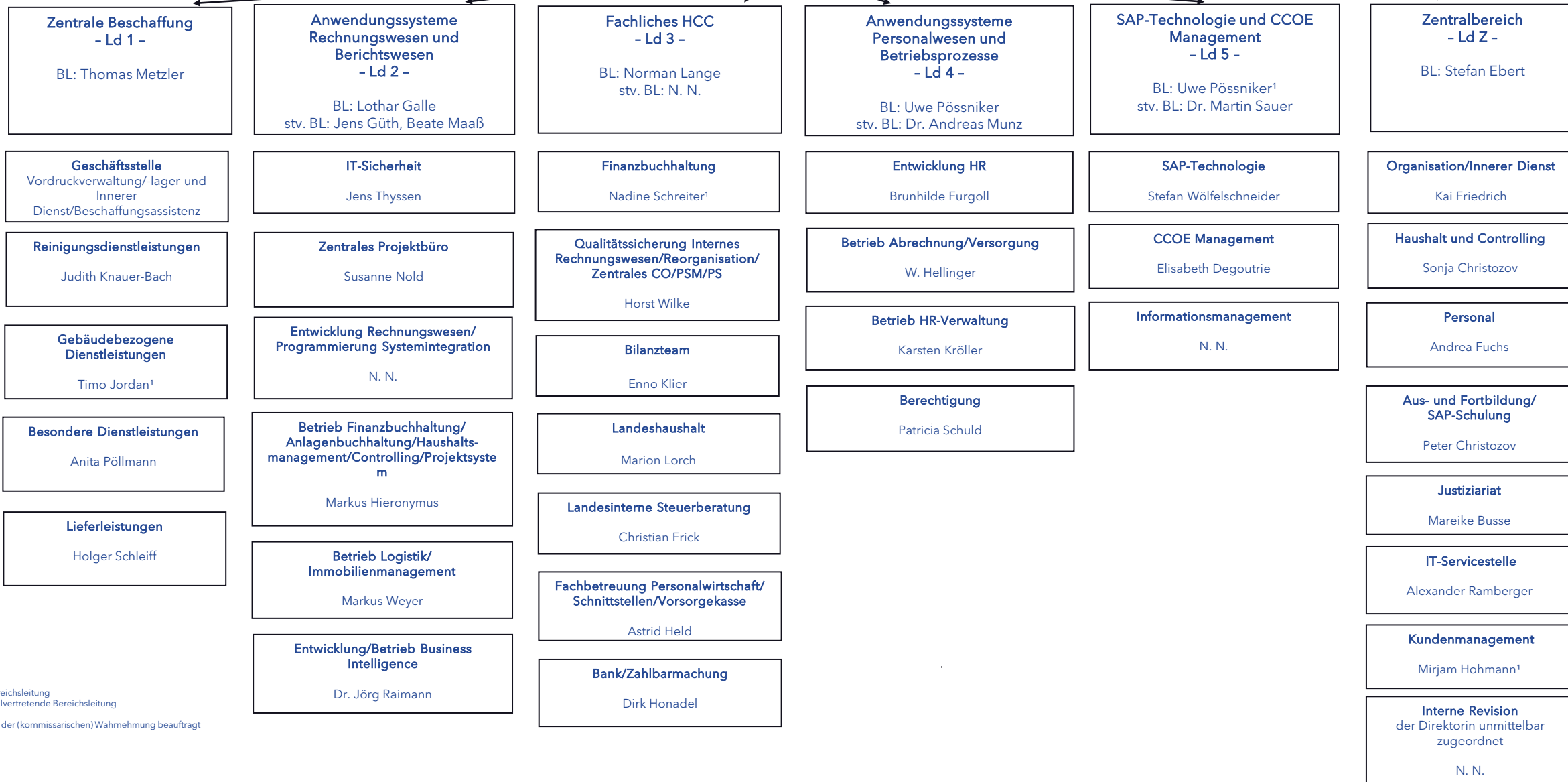
Hessisches Competence Center für Neue Verwaltungssteuerung

Organigramm zum Stand 01.01.2025

Direktor/in des Hessischen Competence Centers für Neue Verwaltungssteuerung
Martina Geißler¹

Stabsstelle Kommunikation

Leitung: Katharina Baldau



BL = Bereichsleitung
stv. BL = stellvertretende Bereichsleitung

¹ = mit der (kommissarischen) Wahrnehmung beauftragt