

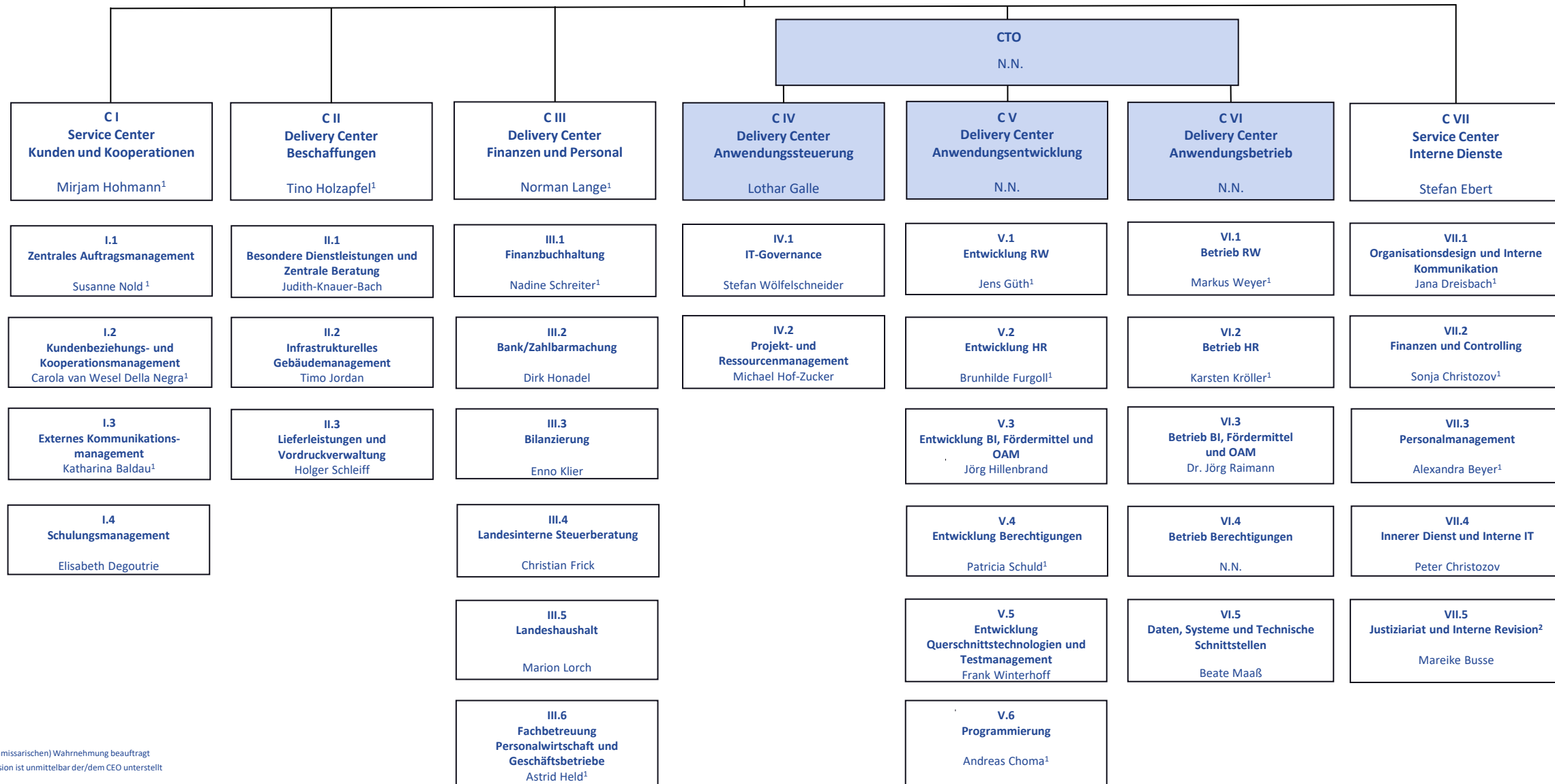
Hessisches Competence Center für Neue Verwaltungssteuerung

Organisationsplan zum 01.12.2025

CEO
Martina Geißler¹

Stabsstelle Strategie, Innovation,
Künstliche Intelligenz
N.N.

CTO
N.N.



¹ = mit der (kommissarischen) Wahrnehmung beauftragt
² = Interne Revision ist unmittelbar der/dem CEO unterstellt